

TOLC-PSI: Guida alla Verifica di Ingresso in Psicologia

Una guida completa per gli studenti dell'Università di Messina che si apprestano a sostenere il test di ammissione al CdS triennale in [Scienze e tecniche psicologiche cliniche e preventive](#).



Psychology
s y m b o l

Made with **GAMMA**

La Base Normativa

Decreto Ministeriale 270/2004

L'Art. 6, comma 1, stabilisce che per iscriversi a un corso di laurea, oltre al diploma di scuola secondaria superiore, è richiesta l'acquisizione di un'**adeguata preparazione iniziale**.

L'Università di Messina ha adottato il TOLC-PSI dall'anno accademico 2019-2020 per garantire una **valutazione equa e trasparente** delle conoscenze in ingresso.

Obbligatorio ma Non Selettivo



Obbligatorio

La verifica in ingresso deve essere sostenuta prima dell'immatricolazione.



Non Selettivo

Il test serve esclusivamente a valutare l'adeguatezza delle conoscenze possedute, senza funzione selettiva.

Struttura del Test

01

50 Quesiti Totali

Divisi in cinque sezioni specifiche

02

100 Minuti

Tempo complessivo per completare il test

03

Soglia Minima: 16

Domande esatte necessarie per il superamento

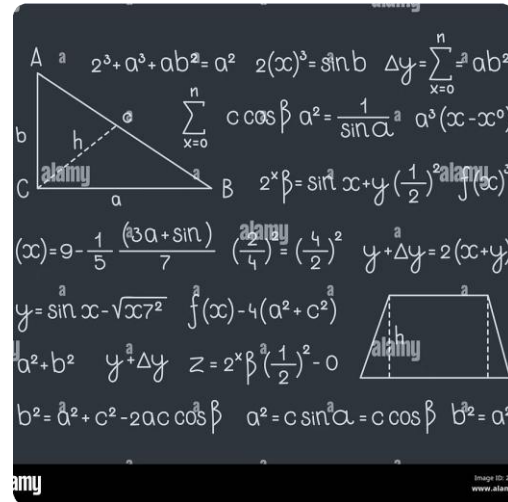
04

Zero Penalità

Le risposte sbagliate non comportano alcuna penalizzazione



Le Cinque Sezioni del Test

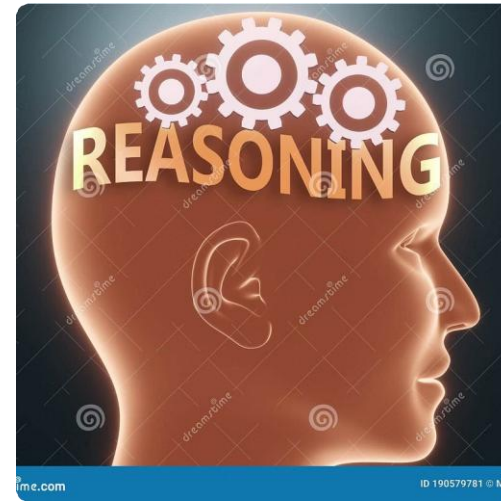


Comprensione del Testo

Verifica la capacità di analizzare e interpretare testi scritti

Matematica di Base

Valuta le conoscenze fondamentali di matematica



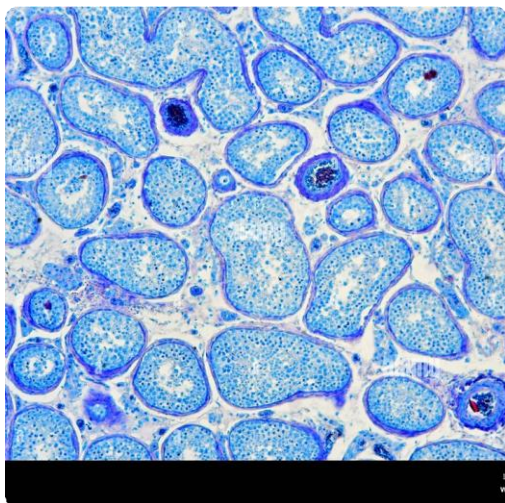
Ragionamento Verbale

Testa la logica applicata al linguaggio



Ragionamento Numerico

Verifica la capacità di risolvere problemi numerici



Biologia

Controlla le conoscenze di base della disciplina biologica

Sezione Aggiuntiva di Inglese

30 Quesiti

15 minuti

Informazione Importante

Il test prevede anche una sezione di inglese con 30 quesiti da completare in 15 minuti, ma questa **non contribuisce al punteggio finale** del TOLC-PSI.

La sezione serve come valutazione supplementare delle competenze linguistiche dello studente.



Cosa Succede se Non Si Superano i 16 Punti



Verifica Non Positiva

Se si risponde correttamente a meno di 16 domande



Assegnazione OFA

Obblighi Formativi Aggiuntivi da soddisfare entro il primo anno di corso



Primo Anno Ripetente

Se non si completano gli OFA entro i termini



Importante: Se non si supera il tolc-psi puoi immatricolarti con il debito ofa da assolvere entro il 1 anno di corso secondo le indicazioni del CdS.

Obblighi Formativi Aggiuntivi (OFA)

Cos'è un OFA?

Gli Obblighi Formativi Aggiuntivi sono percorsi didattici specifici assegnati per colmare eventuali lacune nella preparazione iniziale dello studente.

Questi obblighi devono essere soddisfatti **entro il primo anno di corso**, sostenendo le materie di indirizzo del corso (*Fondamenti di psicologia generale* o *Fondamenti di psicologia dello sviluppo*).



Come Iscriverti al TOLC-PSI



Registrazione su CISIA

Accedere al sito CISIA e registrarsi nell'area dedicata ai TOLC creando un account personale



Accesso Area Riservata

Accedere all'area riservata TOLC utilizzando le credenziali ricevute e selezionare la sessione desiderata



Credenziali Email

Ricevere le credenziali di accesso via email dal CISIA per accedere all'area riservata



Sostenere il Test

Completare il test online nella data e nell'orario scelto, rispondendo ai 50 quesiti in 100 minuti

Contatti e Informazioni Utili

Portale CISIA

Per tutte le informazioni di carattere generale sui TOLC-PSI, consultare il portale ufficiale:

www.cisiaonline.it

